

guía para las FESTIVIDADES con cero desperdicios



Cómo tener una temporada de festividades Zero Waste



Papel de regalo

SOLO POR TIEMPO LIMITADO, hasta el 31 de enero de 2024, usted puede llevar su papel de regalos al Centro de Reciclaje y ponerlo en los contenedores de reciclaje mixto. **POR FAVOR—NO plástico, cintas, lazos, papel metálico, papel de seda, papel fluorescente u oscuro o cinta adhesiva (estos artículos son basura).** Como el papel de regalo generalmente no es reciclable debido a su alto contenido de arcilla, el centro regional de reciclaje no acepta papel de regalo para reciclar durante todo el año o en su bote de reciclaje en la la acera. Considere opciones reutilizables y reciclables, tales como bolsas de regalo, mapas, etc.



¡Recargue!

Cada año 15 billones de pilas son producidas en todo el mundo, y muchas de ellas son pilas alcalinas que se tiran después de un uso. Reemplace sus pilas alcalinas por recargables. ¡Los nuevos modelos pueden cargarse en tan sólo 15 minutos! Ahorre dinero y ayude al medio ambiente al mismo tiempo.



Reducir desperdicio de alimentos

Aproximadamente el 40% de toda la comida cultivada en los EE.UU. se desperdicia. Prevenga los desperdicios de comida limitándose a su lista de compras, y motivando a sus invitados a que lleven a casa la comida que sobre en recipientes reutilizables, o congélela para consumirla otro día. Los restos de comida se pueden depositar en el bote de compostaje en la acera o llevar al centro de entrega local.



Use luces navideñas LED

Las luces tradicionales incandescentes son enormes consumidores de energía, así que se recomienda reciclar las luces antiguas e invertir en luces LED. Inicialmente el costo puede ser un poco mayor, pero las luces LED consumen un 80% menos de energía y duran hasta 25 veces más.

Información del Centro de Recolección

El aumento de las ventas en línea en esta temporada de festividades ha resultado en más presencia de cartón en nuestras puertas y, en última instancia, en basureros. ¡En lugar de eso decida reciclar el cartón! En vez de saturar sus contenedores en la acera, recicle su cartón en uno de los siguientes lugares:

Longmont Waste Diversion Center

Solo para residentes. Traiga su identificación y la factura de servicios públicos más reciente de la Ciudad de Longmont para demostrar que es residente. El centro esta disponible solo para los residentes de Longmont.

140 Martin St., Longmont

La entrega frontal está abierta las 24 horas del día, los 7 días de la semana, para cartón y reciclaje mixto. Horario de atención de lunes a sábado, de 8:00 a.m. a 4:00 p.m.

[LongmontColorado.gov/wasteservices](https://www.longmontcolorado.gov/wasteservices)



Eco-Cycle CHaRM: Center for Hard-to-Recycle Materials

6400 Arapahoe Rd., Boulder, comparte locación con ReSource

Abierto de lunes a sábado, 9am–5pm; cerrado los Domingos

Algunos materiales tienen un costo. Para consultar la lista completa y precios, visite [ecocycle.org/charm](https://www.ecocycle.org/charm)



¡No se le olvide reciclar las sobras de las festividades!



Papel de Regalo

Por favor, evite usar papel de regalo ya que es un material de muy baja calidad y por lo general se considera un contaminante del recipiente de reciclaje debido a su alto contenido de arcilla, tinta y bajo contenido de fibra. En su lugar, utilice alternativas de papel de regalo que sean reciclables, como papel color café, mapas, planos, carteles, periódicos u opciones reutilizables, como bolsas de regalo y tela.

PAPEL DE REGALO SE ACEPTA HASTA EL 31 DE ENERO, 2024 EN:

- Longmont Waste Diversion Center en el contenedor de Reciclaje de Reciclaje Mixto
- Boulder County Recycling Center Dejarlo en el contenedor de Reciclaje de Reciclaje Mixto

NO se acepta papel de regalo metálico, cintas, moños, decoraciones, papel silueta, papel fluorescente u oscuro o papel de regalo cubierto con cinta adhesiva. NO COLOQUE PAPEL DE REGALO EN SU RECIPIENTE DE COMPOSTAJE.



Desperdicios de Comida

COMPOSTAR en los recipientes que se dejan en la acera y en:

- Longmont Waste Diversion Center
- Eco-Cycle CHaRM; tiene un costo
- Nederland Transfer Station & Recycling Drop-Off Center

Aceite de Cocina

RECICLAR SOLAMENTE EN ESTOS LUGARES - NO en los recipientes que se dejan en la acera.

- Longmont Waste Diversion Center
- Eco-Cycle CHaRM; tiene un costo



Pilas

RECICLAR SOLAMENTE EN ESTOS LUGARES - NO en los recipientes de reciclaje que se dejan en la acera

Pilas Recargables:

- Longmont Waste Diversion Center
- Boulder County Hazardous Materials Management Facility

Pilas Alcalinas

- Boulder County Hazardous Materials Management Facility



Tarjetas de Navidad

REUTILICE las tarjetas como etiquetas de regalo para el siguiente año o como tarjetas para ubicar a los invitados a la mesa. RECICLE en los recipientes que se dejan en la acera y en los centros de reciclaje. **NO se aceptan tarjetas con papel metálico u otros materiales. No se aceptan artículos tales como Cintas, fotografías o papel de fotografía.**

Sobres Blancos y Color Pastel

son RECICLABLES en los contenedores en la acera.

Sobres de Color Oscuros como los rojos y verdes, no son reciclables; ponerlos en la basura.



Bolsas de Papel para Compras y Cajas de Cartón

RECICLAR en la acera o en los centros de reciclaje. SE ACEPTAN los grampas grandes y gráficos brillantes. **SE DEBEN QUITAR las manijas de las bolsas que no sean de papel (cuerdas, etc.) y las piezas metálicas.**

Trozos de Espuma de Poliestireno para Empaque

NO SE DEBEN RECICLAR, SOLO SE PUEDE REUTILIZAR. Se pueden llevar a la tienda de envíos, puede encontrar estos lugares en [ecocycle.org/a-zguide](https://www.ecocycle.org/a-zguide).

Plástico con Burbujas para Envolver

RECICLAR en Eco-Cycle CHaRM, Longmont Waste Diversion Center y los colectores de reciclaje de plásticos. **NO en los recipientes de reciclaje que se dejan en la acera.**

Papel de seda sin cinta adhesiva, brillantina, etc.

Ya no se puede compostar en los contenedores de la acera. Reutilice si es posible, o tírelo a la basura.

Aparatos Electrónicos y Electrodomésticos

RECICLAR EN ESTOS LUGARES:

- Eco-Cycle CHaRM; tiene un costo
- Un reciclador certificado por e-Steward, como los que se enumeran a continuación: [e-stewards.org/find-a-recycler](https://www.e-stewards.org/find-a-recycler)

Deshacerse de aparatos electrónicos en la basura es ilegal en Colorado.



Cables de Luces de Navidad y Cables de Extensión

RECICLE EN ESTOS LUGARES SOLAMENTE NO en los recipientes que se dejan en la acera.

- Longmont Waste Diversion Center
- Eco-Cycle CHaRM; tiene un costo
- Nederland Transfer Station and Recycling Center

- Allenspark Drop-Off Center

Se aceptan los bombillos conectados al cable. **Por favor remuevalos del embalaje. Enrolle los cables y ate el extremo suelto para que no queden atrapados en nuestras máquinas.**

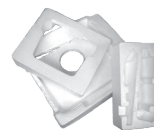


Bolsas Plásticas

Incluye bolsas de mercado, bolsas de lavandería y bolsas con cierre estilo Ziploc. (No bolsas de aluminio y plástico). RECICLAR SOLAMENTE EN ESTOS LUGARES, NO en los recipientes de reciclaje que se dejan en la acera:

- Longmont Waste Diversion Center
- Eco-Cycle CHaRM; tiene un costo
- Encuentre otros lugares en [ecocycle.org/a-zguide](https://www.ecocycle.org/a-zguide)

Las bolsas deben estar limpias, secas y vacías. **NO se acepta cinta pegante. Las bolsas plásticas NO se pueden reciclar en los recipientes de reciclaje que se dejan en la acera.**



Bloques Blancos de Espuma de Poliestireno #6

(aka Styrofoam®)

RECICLAR SOLAMENTE EN ESTOS LUGARES, NO en los recipientes de reciclaje que se dejan en la acera:

- Longmont Waste Diversion Center
- Eco-Cycle CHaRM; tiene un costo

Este es el material típicamente usado para empacar computadoras, televisores, etc. NO se aceptan productos de poliestireno para alimentos (recipientes de alimentos para llevar, bandejas de carne, cartones para huevos, vasos desechables, etc.), cinta, trozos de poliestireno para empacar (consultar la lista), plástico con burbujas (consultar la lista), espuma que se puede doblar, cualquier tipo de espuma de poliestireno diferente al No. 6 o de cualquier color diferente al blanco.



Reciclaje de Árboles

Por favor asegúrese de remover toda la escarcha dorada, plateada, luces, soportes, etc. No deje en estos lugares materiales como adornos, coronas o basura. No empaque los árboles.

De dic. 26, 2023 hasta ene. 7, 2024 La ciudad de Longmont proporcionará cuatro ubicaciones para dejar sus árboles de Navidad:

Roosevelt Park - En el estacionamiento al sur de 8th Avenue y Pratt Street, al lado de Roosevelt Activity Pool.

Garden Acres Park - En el estacionamiento de 18th Avenue y Tulip Street.

Kanemoto Park - En el estacionamiento de South Pratt Parkway y South Coffman Street.

Centennial Park - En el estacionamiento de Alpine Street y Verdant Circle. Además, puede reciclar su árbol de Navidad en el Centro de Desviación de Desechos durante las horas de apertura todo el año. La mayoría de los árboles recolectados se llevan al Centro de Desviación de Desechos y se triturarán para ponerlos a la disposición de los residentes. Un pequeño número de árboles se colocará en lagos dentro de los parques y áreas naturales de la ciudad para crear hábitats para los peces.



eco-cycle®